



Sheer
Driving Pleasure



YENİ BMW X2.

BMW EFFICIENT DYNAMICS.
DAHA AZ TÜKETİM. DAHA FAZLA SÜRÜŞ KEYFİ.

YENİ BMW X2.



YENİLİK VE TEKNOLOJİ.



18 Dinamikler ve verimlilik
19 Hareketli aksam ve süspansiyon



20 Sürücü destek sistemleri
21 Güvenlik

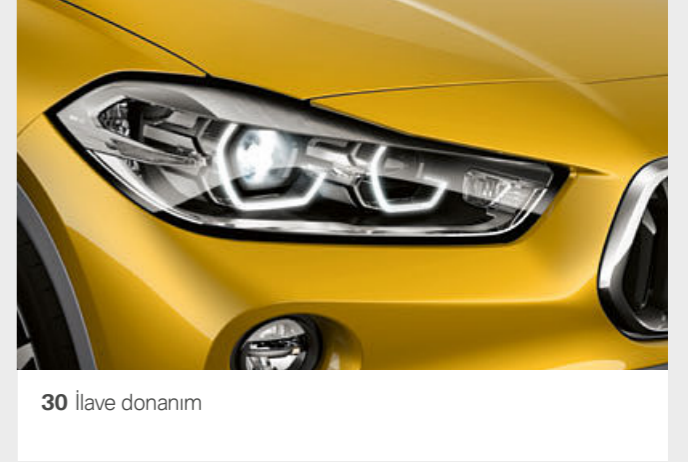


22 Bağlantı ve haber-eğlence.
23 Konfor ve işlevsellik

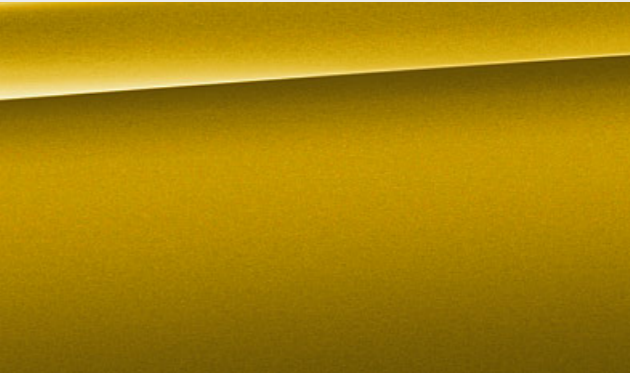
DONANIM.



24 Paket



30 İlave donanım



36 Gövde renkleri



38 İç tasarım renkleri

DİJİTAL OLARAK KEŞFEDİN: YENİ BMW KATALOG UYGULAMASI.



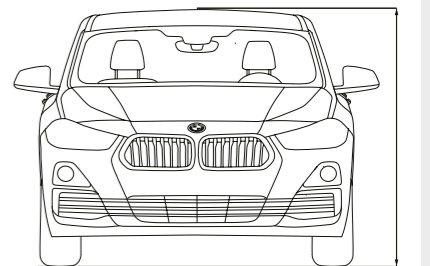
Daha fazla bilgi, daha fazla sürüş keyfi. Yeni BMW katalog uygulaması size yepyeni bir dijital ve interaktif BMW deneyimi sunuyor. Akıllı telefonunuz veya tabletiniz için BMW katalog uygulamasını hemen indirin ve BMW otomobilinizi yeni bir bakış açısıyla keşfedin.



40 Jantlar ve lastikler



41 Orijinal BMW Aksesuarları



42 Teknik veriler



TÜM ÖZELLİKLERİYLE

DAHA FAZLASINI SUNAR.

BE THE ONE WHO DARES.



İLK BAKIŞTA HEYECAN VERİR.

İLERİ DOĞRU HAMLE YAPAN, HEDEFE ODAKLI ÖN TASARIM II
ÇİĞİR AÇAN, YENİ BÖBREK IZGARALARI II BUZUL GRİ
ALTİGEN ÇERÇEVELİ BÜYÜK MERKEZİ HAVA GİRİŞLERİ* II
ÜÇGEN HAVA GİRİŞLERİYLE ETKİLEYİCİDİR

* Opsiyonel donanım olarak sunulur.



GERİYE DEĞİL İLERİYE BAKIN.

BMW CONNECTEDDRIVE UYGULAMALARI VE HİZMETLERİ* II
BMW ÇONNECTED KİŞİSEL MOBİLİTE ASİSTANI* II
SÜRÜŞ ASİSTANI PLUS DAHİL OLMAK ÜZERE AKILLI SÜRÜŞ
ASİSTANI SİSTEMLERİ* II BMW HEAD-UP DISPLAY*

*Opsiyonel donanım olarak sunulur.



GÖZE HİTAP EDER.

SPORTİF SİLÜET İİ C SÜTUNUNA ENTEGRE HOFMEISTER KIVRIMI İİ
ÖZEL BMW AMBLEMİ İİ KÖŞELİ ÇAMURLUK DAVLUMBAZLARI İİ
GÖVDE RENGİNDE ALTİGEN ŞEKİLLİ YAN MARŞBİYEL*

*Opsiyonel donanım olarak sunulur.



**GÖREVİM:
GELENEKSELİN DIŞINA ÇIKMAK.**

FARKLI VE KOLAY UNUTULMAYAN ARKA BÖLÜM TASARIMIYLA SON DERECE ETKİLEYİCİ İİ GÜÇLÜ BİR BİÇİME SAHİP M ARKA SPOYLER* İİ KLASİK BMW X VE BMW COUPÉ KOMBİNASYONUNA SAHİP LED STOP LAMBALARI

*Opsiyonel donanım olarak sunulur.



ALIŞILMIŞIN DIŞINA ÇIKAR.

GÜÇLÜ VE VERİMLİ BMW TWIN POWER TURBO MOTORLAR II YOKUŞTAN İNİŞ KONTROLÜ İÇEREN BMW xDRIVE* II M SPORT SÜSPANSİYON* VE M SPOR DİREKSİYON II ETKİLEYİCİ ÇEKİŞ* II OLAĞANÜSTÜ ÇEVİKLİK II HASSAS KULLANIM

*Opsiyonel donanım olarak sunulur.



BEN YENİ BMW X2'YİM.

ÇIĞIR AÇAN TASARIM, YENİLİKÇİ TEKNOLOJİ VE KARŞI KONULAMAZ BİR YAŞAM TARZI. YENİ BMW X2 HER YÖNÜYLE FARKLI BİR YOL İZLER, ETKİLEYİCİ BECERİSİYLE HEYECANLANDIRIR VE BAŞTAN AŞAĞIYA, BMW HEAD-UP DISPLAY'DEN* GAZ PEDALINA KADAR SAF MUTLULUK SUNAN BİR SÜRÜŞ DENEYİMİ VAAT EDER. HAYAT **YENİ BMW X2** İLE DAHA HEYECANLI HALE GELİYOR.

*Opsiyonel donanım olarak sunulur.

DİNAMİKLER VE VERİMLİLİK.

BMW EFFICIENT DYNAMICS.
DAHA AZ TÜKETİM. DAHA FAZLA SÜRÜŞ KEYFİ.

DAHA AZ YAKIT İLE DAHA FAZLA GÜÇ.

Üç silindirden 12 silindre daha fazla güç. Daha az tüketimle daha fazla sürüş deneyimi. BMW TwinPower Turbo motorlar, en yeni enjeksiyon sistemleri, değişken güç kontrolü ve sofistike turboşarj teknolojisi sayesinde en yüksek verimlilikle mümkün olan mümkün olan en yüksek dinamik performansı sunar. İster dizel ister benzinli olsun, BMW EfficientDynamics motor ailesine ait motorlar, düşük devirlerde bile çok daha çevik bir güç ve hızlı tepki sunar. Aynı zamanda yakıt açısından son derece verimlidir ve emisyon değerleri düşüktür.

DAHA FAZLA SÜRÜŞ KEYFİ, DAHA AZ EMİSYON.

2000 yılından bu yana yaklaşık %33 daha az CO₂ emisyonu: BMW EfficientDynamics, sadece motoru değil akıllı enerji yönetimi de dahil olmak üzere bütünsel bir otomobil konseptini içeren bir teknoloji paketidir. Her BMW ile birlikte standart olarak sunulan çeşitli yenilikçi teknolojiler verimliliğin sürekli iyileştirilmesine katkıda bulunur. Motora yönelik verimlilik önlemleri, elektrik enerjisi, hafif yapı yöntemleri ve iyileştirilmiş aerodinamik özellikler sayesinde BMW, filosunun CO₂ emisyonunu %33 oranında düşürmeyi başardı.

DAHA AZ AĞIRLIKLA DAHA FAZLA HIZ.

Akıllı hafif yapı ile daha düşük ağırlık sunulur ve en küçük detaylara bile titizlikle özen gösterilir. Akıllı hafif yapı, otomobilin her parçası için en uygun malzemelerin bulunduğu ve kullanıldığı anlamına gelir. BMW EfficientLightweight, alüminyum ve karbon fiber gibi son derece hafif yüksek teknoloji ürünü malzemelerle otomobilin ağırlığını en aza indirmeyi hedefler. Bu da daha dinamik bir performans, denge artışı ve otomobil güvenliği ile konforunun en üst seviyeye çıkarılmasını sağlar.



AERODİNAMİKLER.

Hava kanalı kumandası, Hava Perdesi ve Air Blade gibi otomobil gövdesi üzerinde gerçekleştirilen hedefe yönelik değişiklikler otomobilin hava direncini iyileştirir. Hava akışı iyileştirilmiş bileşenler yakıt tüketiminin azaltılmasına katkıda bulunmanın yanı sıra otomobilin iç mekanında gürültüyü de azaltır.

SÜRÜŞ DENEYİMİ KONTROLÜ VE ECO PRO MODU

Sürüş Deneyimi Kontrolü, sürücünün standart COMFORT Modu, verimliliğe yönelik olarak ECO PRO modu ve çok daha dinamik sürüşe olanak tanıyan SPORT Modu arasında seçim yapabilmesini sağlar. ECO PRO modunda, sürüşün yakıt açısından mümkün olduğu kadar verimli olmasını sağlamak amacıyla gaz pedali, Steptronic şanzıman karakterinin yanı sıra ısıtma/klima ayarları da değiştirilir.

AKILLI START/STOP İŞLEVİ

Akıllı Start/Stop işlevi^{1,2} motoru yalnızca belirli bekleme sürelerinde kapatarak sürüş konforunu artırır.

YENİ BMW X2'DE.

¹ Yalnızca navigasyon sistemi ile birlikte sunulur.

² BMW xDrive25d modelinde sunulmaz.

³ Bu değerlerin geçerli olduğu modeller/motorlar 15/04/2018 tarihine kadar sipariş edilebilir. Mevcut olup olmadığı hakkında ayrıntılı bilgi için lütfen BMW Yetkili Satıcınız ile bağlantıya geçiniz.

⁴ Opsiyonel donanım olarak sunulur.

HAREKETLİ AKSAM VE SÜSPANSİYON.

Yenilik ve teknoloji 18 | 19



YENİ BMW X2 MOTORUNUN ÖNE ÇIKAN ÖZELLİKLERİ.

BMW X2 sDrive20i³

192bg (141kW) güç ve 280Nm tork üreten TwinScroll turboşarjlı BMW TwinPower Turbo dört silindirdirli benzinli motor
0-100km/sa hızlanma: 7,7sn
Azami hız: 227km/sa
Ortalama yakıt tüketimi: 5,5-5,9l/100km
Ortalama CO₂ emisyonu: 126-134g/km

BMW X2 xDrive20d*

İki aşamalı turboşarj ve değişken türbin geometrisine sahip BMW TwinPower Turbo dört silindirdirli dizel motor, NOx depolu katalitik konvertör ve SCR sistemi ile
190bg (140kW) güç ve 400Nm tork
0-100km/sa hızlanma: 7,7sn
Azami hız: 221 km/sa
Ortalama yakıt tüketimi: 4,9-4,7 l/100 km
Ortalama CO₂ emisyonu: 128-124 g/km

Hareketli aksamın sürüş davranışı çeviklik, olağanüstü direksiyon karakteri ve etkileyici konfor ile ön plana çıkar. Ön tek mafsallı çekici kolları, ayrı yay/amortisör düzenine sahip kompakt çok kollu arka aks ve yüksek seviyede gövde sertliği bu otomobilin temelini oluşturur. Aks kinematikleri, gazlı amortisör ve dengeleyiciler dinamiklere odaklıdır.

On milimetre süspansiyon alçaltma özelliğine sahip **Dinamik Amortisör Kontrolü⁴** sürüş dinamiklerini ve sürüş konforunu üst düzeyde güvenle bir araya getirir. Sürücü, Sürüş Deneyimi Kontrolünü kullanarak amortisör karakterini önceden tercih etme seçeneğine sahiptir. Standart COMFORT ayarıyla birlikte SPORT modu da mevcuttur.

10mm alçaltılan yürüyen aksama sahip **M Sport süspansiyon⁴** daha atletik süspansiyon ayarıyla karakterize edilir. Daha kısa taşıyıcı yaylara ek olarak daha sıkı amortisör ayarlarına sahiptir. Tüm bunlar daha alçak bir ağırlık merkezini oluşturur. Gövdenin daha az yana yatmasıyla birlikte çevikliği artırıcı daha doğrudan ayarlar elde edilir.

Servotronic özellikli **M Sports⁴** direksiyon doğrudan ve çevik bir direksiyon tepkisi verir ve direksiyonu çevirmek için daha az fiziksel çaba harcanmasını sağlar. Otomobil özellikle virajlı yollarda daha atletik kullanım özellikleri sunarak daha hassas şekilde yönlendirebilir. Aynı zamanda park etme, dönme ve manevra sırasında direksiyon çevirmeyi kolaylaştırır.

BMW akıllı dört çeker **xDrive** sistemi; maksimum çekiş, sürüş dinamikleri ve her türlü sürüş durumunda güvenlik sağlamak üzere gücü ön ve arka tekerlekler arasında akıcı ve değişken biçimde dağıtır. xDrive ve Dinamik Denge Kontrolü (DSC) ile otomobilinizin yönü her zaman dengeli ve kontrol edilebilir şekilde kalır, xDrive tahrik kuvvetini ön ve arka akslara esnek şekilde dağıtır, her zaman zeminle en uygun teması sağlamak üzere hızlı ayarlamalar gerçekleştirir.

8 ileri Steptronic Sport⁴ şanzıman sportif vites değiştirmeye olanak sağlar. Vites değişimleri otomatik veya vites değiştirme kancıkları veya vites kolu kullanılarak manuel olarak gerçekleştirilebilir.

Çift debriyajlı **7 ileri Steptronic Sport şanzıman, seçim kolu veya vites kancıkları⁴** aracılığıyla otomatik veya düz olarak sportif vites değiştirmeye olanak sağlar.

Güç, yakıt tüketimi ve CO₂ emisyonu bilgileri standart şanzımanlı otomobiller için geçerlidir. Belirtilen yakıt tüketimi ve CO₂ emisyonu ve enerji tüketimi verileri, şu anda yürürlükte olan (AB) 2007/715 sayılı Avrupa Birliği Mevzuatı tarafından belirlenen ölçüm yöntemlerine göre belirlenmiştir. Veriler Almanya'daki temel donanıma sahip bir otomobile atıfta bulunur ve ifade edilen mesafeler seçilen jant ve lastik boyutlarına göre farklılık gösterir; opsiyonel donanım konfigürasyon süreci sırasında değiştirilebilir. * ile belirtilen otomobillere ilişkin veriler

Yeni WLTP test döngüsü temel alınarak belirlenmiştir ve NEDC ile karşılaştırılabilemesi için ayarlanmıştır.

Yakıt tüketimi ve CO₂ emisyonu hakkında ayrıntılı bilgi teknik veriler sayfalarında ve fiyat listesinde bulunabilir.

SÜRÜCÜ DESTEK SİSTEMLERİ.



Sürüş Asistanı¹ güvenlik paketi yanlılıkla şerit değiştirme veya olası çarpışma riskleri durumunda sürücünün dikkatini çeker ve acil bir durumda otomatik olarak fren yapar.

Sürüş Asistanı Plus¹ donanımı Şerit Terk Uyarısı, Yaklaşma kontrolü uyarısı ve şehir içi fren uyarısı içeren Yaya uyarısı işlevi, Otomatik Uzun far fonksiyonu ve Hız Limit Bilgisini içeren sürüş Asistanı donanımına ek olarak Dur & Kalk İşlevli kamera tabanlı cruise control ve Trafik sıkışıklığı asistanını da içerir. Dur & Kalk İşlevli kamera tabanlı cruise control 0 ile 140km/sa arasında arzu ettiğiniz hızı ve öndeki otomobille aranızdaki mesafeyi korur. Dur & Kalk işlevi hızı durma noktasına kadar kontrol eder ve üç saniyelik bir aranın ardından otomobili otomatik olarak yeniden çalıştırır. Otomobil RES düğmesi veya gaz pedalına basılması durumunda belirlenen hıza kadar yeniden hızlanır. Trafik sıkışıklığı asistanı otoyollarda ve monoton ilerleyen diğer trafik durumlarında yükü sırtınızdan alır. Sistem maksimum 60km/sa hıza kadar otomobilin trafikteki diğer otomobillerle birlikte „süzülmesini“ sağlayarak trafik sıkışıklıklarını daha az stresli hale getirir. Öndeki otomobille aradaki istenen mesafeyi korur ve tamamen hareketsiz hale geleceği ana kadar otomobilin hızını düzenlerken, bu süre içerisinde bir elinizi direksiyonda tuttuğunuz sürece aktif direksiyon desteği sağlar.

Park asistanı¹ yola paralel park etmeyi kolaylaştırır. Sistem, düşük hızda yanından geçtiği potansiyel boşlukları ölçerek çalışır. Uygun bir alan bulunduğunda Park Asistanı direksiyonun yönetimini üstlenirken sürücü doğru vitese seçmekten, gaz ve fren pedallarına basmaktan sorumludur.

Tam Renkli **BMW Head-Up Display**^{1,4} sürüşe ilişkin bilgileri doğrudan sürücünün görüş alanına yansıtarak, tüm konsantrasyonunu sürüşe vermesini sağlar. Ekranda mevcut hız, navigasyon talimatları, sollama yapılmaz göstergesi dahil Hız Limit Bilgisi gibi bilgilerin yanı sıra telefon ve eğlence listeleri yer alır.

Siyah Panel teknolojisine sahip gösterge panelinin¹ genişletilmiş içeriği, navigasyon önerilerini, operasyonel mesajları ve radyo istasyonu, parça adları ya da iletişim bilgileri listeleri gibi çeşitli otomobil bilgilerini gösterebilen daha büyük, yüksek çözünürlüklü TFT ekran içerir.

xDrive modellerindeki opsiyonel **Eğim İniş Kontrolü** (HDC) etkinleştirildiğinde otomobilin en dik yokuşlardan otomatik ve güvenli şekilde inmesini sağlayan bir sistemdir. Sistem otomobilin hızını yürüme hızının hemen üzerinde bir seviyede ayarladığından sürücünün frene basmasına gerek kalmaz.

GÜVENLİK.

Yenilik ve teknoloji 20 | 21

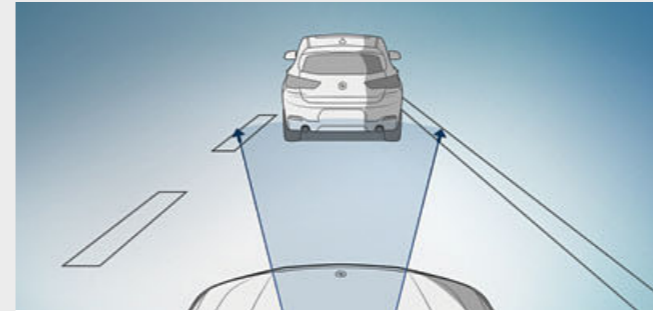
■ Standart donanım □ Opsiyonel donanım



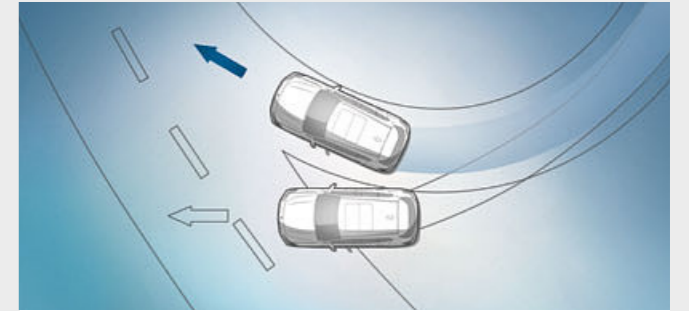
■ **Dikkat asistanı** sürücünün hareketlerindeki yorgunluk belirtilerini gözlemler ve gerekirse sürücüyü mola vermesi tavsiyesinde bulunur.



□ Bir kaza olduğunda zaman kaybetmemek çok önemlidir. Akıllı Acil Durum Çağrısı yardım alır ve acil bir durumda hayat kurtarabilir. Size ve yolcularınıza acil durum hizmetleri ulaşana kadar destek sunacak özel eğitilmiş çağrı merkezi temsilcileriyle iletişime geçer. İlk yanıt verenler ayrıca önemli bilgileri doğrudan alırlar. Süre sınırı yoktur.



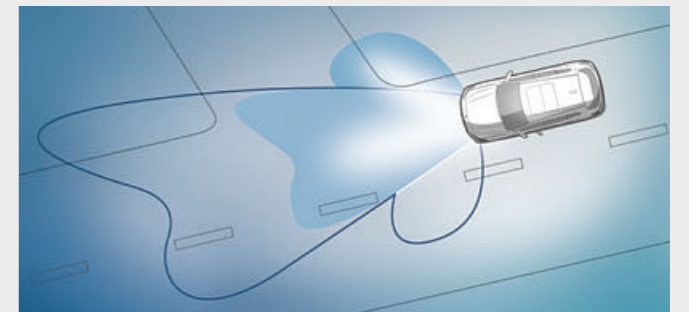
□ **Şehir içi fren uyarısı**² özellikli yaklaşma kontrol uyarısı çarpışmaları önlemeye yardımcı olmak amacıyla potansiyel kritik durumlarda uyarıda bulunur. Hareket eden ya da önde duran bir araçla çarpışma riski varsa, iki aşamalı bir uyarıda bulunur ve gerekirse önceden tepki vermek üzere frenleri önceden koşullandırır. Acil bir durumda ise sistem, frenleri harekete geçirerek çarpışma hızının önemli ölçüde azalmasını sağlar.



■ **Dinamik Denge Kontrolü (DSC)** ile seziciler sürekli olarak sürüş durumunu izler ve gerektiğinde, motor ve fren yönetimi sistemlerine müdahale ederek yön dengesini ve çekişi değiştirir. Bu da en zor yol koşullarında bile otomobile hakim olmayı kolaylaştırır ve sürüş güvenliğini, dolayısıyla da sürüş keyfini etkin bir biçimde artırır.



■ Son derece güçlü ancak hafif **gövde yapısı**, sportif sürüş dinamikleri, hassas direksiyon hakimiyeti ve çevikliğe yönelik temel oluşturur. Ayrıca yolculara her zaman çepeçevre koruma sağlar.



□ Genişletilmiş içeriğiyle **LED** farlar kısa ve uzun huzmeli farlar için parlak ve etkili ikili LED ışık üretir. LED teknolojisine sahip dönüş aydınlatması ve viraj ışıkları da entegredir ve şehir içinde ya da kırsal yollarda otomobil sürerken artırılmış yan aydınlatmayla değişken ışık dağılımına izin verir.

¹ Opsiyonel donanım olarak sunulur.

² Bu fonksiyonun çalışması, karanlıkta, siste veya parlak ışık yansımaları sırasında sınırlı olabilir.

³ Yalnızca navigasyon sistemi ile birlikte sunulur.

⁴ Polarize güneş gözlükleriyle BMW Head-up Display'deki bilgilerin okunurluğu sınırlı olabilir. Gösterilecek içerik seçilen donanıma bağlıdır. Belirli öğelerin görüntülenmesi için ilave opsiyonel donanım gereklidir.

BAĞLANTI VE HABER-EĞLENCE.

BMW ConnectedDrive Özgürlüğe bağlanın.

40 YILDAN UZUN BİR SÜREDİR BAĞLANTIDA.

En başından beri geleceğe odaklanan BMW, 1970'li yıllarda bile bağlantılı mobilite konusunda öncü durumdaydı. 1999 yılında ise dijital geleceğin bir diğer kilometre taşı olan, yerleşik SIM kart özellikli otomobillere geçildi. Ardından ilk online fonksiyonlar, Google Services ve BMW Head-up Display gibi yenilikçi görüntüleme sistemleri sunuldu. Bu süreçte müşterinin istekleri, her zaman odak noktasında yer aldı. BMW ilk premium otomobil üreticisi olarak, BMW ConnectedDrive Store aracılığıyla hizmetlerin otomobilden veya evden esnek bir biçimde rezerve edilmesini ve ödenmesini mümkün hale getiriyor. BMW Connected ve Open Mobility Cloud'un tanıtılmasıyla da BMW ulaşımın geleceğine yönelik bir sonraki adımı atıyor.

BMW CONNECTED DRIVE STORE'DA 20'DEN FAZLA HİZMET.

Akıllı BMW ConnectedDrive işlevlerinin temelini ConnectedDrive Hizmetleri donanım seçeneği oluşturur. Bu donanım, tüm sürüşleri rahat ve eğlenceli bir deneyime dönüştüren Concierge Hizmetleri veya Online Eğlence gibi hizmetlerin, kullanıcının kişisel ihtiyacına göre istenilen zaman ve yerde kolaylıkla sipariş verilmesini ve süresinin uzatılmasını sağlayan BMW ConnectedDrive Store'a erişim sağlar.



BMW Connected+

BMW'niz ve akıllı telefonunuz BMW Connected+^{1,2} ile tek bir birim oluşturmak üzere bir araya gelir. BMW Connected uygulamasının kişiselleştirilmiş özelliklerini otomobilinizin içinde ve dışında kullanabilirsiniz. Yolculuk bilgilerini arkadaşlarınızla paylaşabilir, gideceğiniz yerin kapısına kadar yol tarifi alabilir veya akıllı evinize kumanda edebilirsiniz. Süresi bir yıldır.

WiFi ETKİN NOKTASI

Tabletinizdeki bir video konferansa katılabilir veya akıllı telefonunuzdan en sevdiğiniz dizinin son bölümünü yayınlatabilirsiniz. WiFi^{1,3} etkin alanı otomobilinizde takılı SIM kart kullanılarak LTE hızında (varsa) çevrimiçi olur. Siz ve yolcularınız maksimum on adet cihazla İnternet'te dolaşabilirsiniz.

YENİ BMW X2'DE.

KONFOR VE İŞLEVSELLİK.

Yenilik ve teknoloji 22 | 23



İki bölge kontrolü ve **otomatik sıcaklık kontrolüne sahip otomatik klima**¹, sürücü ve öndeki yolcu için ayrı kontrollere sahiptir. Aynı zamanda Otomatik Hava Çevrimi (AAR), mikro aktif bir karbon filtresi, bir sis ve güneş sezicisinin yanı sıra arka havalandırma kontrollerini içerir.

Navigasyon Plus¹; BMW Head-Up Display, Dokunmatik iDrive Butonu, yerleşik 8,8 inç dokunmatik ekran ve yüksek çözünürlüklü 5,7 inç TFT ekranlı gösterge paneline sahiptir. Sistem iDrive Dokunmatik Controller, doğrudan menü kontrol düğmeleri ve sekiz işlevsel yer işareti, ses kontrolü veya etkileşimli bölmeler içeren dokunmatik ekran aracılığıyla sezgisel olarak kullanılır.

Sürücü merkezi Kontrol Ekranı, çok fonksiyonlu direksiyon ve radyonun sezgisel kullanımı için BMW iDrive Butonu aracılığıyla BMW **"Medya"** iletişim ve bilgi sistemini kullanabilir. Eller serbest işlevi ve ses yayını işlevleri Bluetooth veya USB portu aracılığıyla çalışır.

Katlanan arka koltuk, 40:20:40 oranında bölünebilen esnek arka koltuk sırtlıklarına sahiptir. Örneğin, iki yolcu arkada rahatlıkla otururken aynı zamanda kayak çantaları gibi uzun nesnelere taşınabilir. Kol dayamada iki bardak tutucu yer alır.

Özel bir çeki topuzu ile bir arada otomobilin **arkasına monte edilebilen taşıma**¹ alanı Orijinal BMW Aksesuarlarından bisiklet rafının kolayca monte edilmesini sağlar. Bu özellik ek stop lambalarını döner bir elektrik soketine bağlayan ve arka bisiklet taşıyıcısının otomobile monte edilmesini sağlayan bir armatüre sahiptir.

¹ Opsiyonel donanım olarak sunulur.

² BMW ConnectedDrive Hizmetleri gereklidir.

³ WiFi etkin noktası maksimum LTE standardında İnternet kullanımına yönelik olarak tüm otomobil gerekliliklerini karşılar. Kullanım ücreti tabiidir.

TEMEL DONANIM.

Donanım 24 | 25

Yeni BMW katalog uygulamasıyla daha fazlasını keşfedin. Akıllı telefon ve tabletinizle kullanabilirsiniz.

■ Standart donanım □ Optional equipment



■ Yeni BMW X2'de klasik BMW sürücü odaklı tasarım, kontrastla birlikte yüzeyin dinamik çizgileri ve ön konsoldaki dekoratif dikişler sürüş deneyimine odaklanan ayrıcalıklı bir ortam oluşturmak üzere bir araya getirilmiştir. İşlevsel kumanda öğeleri mat siyah renkte, ses ve klima kumanda öğelerinin yanı sıra merkez konsol parlak Siyah kaplamadır ve burada parlak Siyah vurgulu koyu mat Okside Gümüş renk kombinasyonu ile gösterilmiştir.



■ Yükseltilmiş oturma konumu iyi bir genel görüş açısı sağlar ve sürüş sırasında en uygun kontrolü sunmaya yardımcı olur. Burada standart Grid Antrasit kumaşla birlikte gösterilen standart koltuklar çok sayıda ayar olasılığı sayesinde uygun tutuşu ve konforu sunar.

Bazı temel donanım özellikleri:

- 17 inç, V kollu, stil 560 hafif alaşım jantlar
- Koltuk uzunluğu, yüksekliği ve sırtlık yatırma ayarı içeren, Grid kumaş standart ön koltuklar farklı döşeme seçenekleri de mevcuttur
- Klima
- Paslanmaz çelik kenar çitalı saklama paketi
- 6,5 inç Kontrol Ekranı, BMW iDrive Controller, uyumlu akıllı telefonlar ve USB arayüzü üzerinden ses yayını özelliğine sahip Bluetooth bağlantılı ses kontrolü içeren Medya
- LED teknolojisine sahip gündüz farları, LED teknolojisine sahip stop lambaları ve fren ışıklarını içeren serbest formda halojen farlar
- Sis farları
- Sürüş Deneyimi Kontrolü
- Performans Kontrolü
- Servotronic
- Deri direksiyon
- Elektronik park freni
- Otomatik far etkinleştirme işlevli yağmur sezicisi
- İstimali dış aynalar ve ön cam fışkiyeleri
- İki kilit konumuna sahip, kol dayamaları ve iki bardak tutucu ile 40/20/40 oranında katlanan arka koltuklar
- Katlanır raflı bagaj bölümü, file ve kayışlı saklama tepsisi, ön ve arka merkez konsollarda ve bagaj bölümünde 12V prizler
- Altı hoparlör, 100 watt

- Sekiz yer işareti
- Bardak tutucu ve ön merkez konsol tepsisi için makaralı kapak
- Klape bölmeli ön konsol, sürücü tarafı
- Siyah Panel Teknolojisine sahip gösterge paneli



■ 17 inç, V kollu, stil 560, Reflex Gümüş hafif alaşım jantlar, 7,5J x 17, 225/55 R17 lastiklerle.



□ 19 inç, Y kollu, stil 511, Orbit Gri, parlatılmış hafif alaşım jantlar, run-flat özellikli, 8J x 19, 225/45 R19 boyutlu lastiklerle.

M SPORT PAKET.

Donanım 26 | 27

Yeni BMW katalog uygulamasıyla daha fazlasını keşfedin. Akıllı telefon ve tabletinizle kullanabilirsiniz.

powered by 

■ Standart donanım □ Opsiyonel donanım



■ İç tasarım vurgu kaplaması ve kapsamlı dekoratif kaplamalarla yatay olarak genişletilir. BMW M modeline özgü üç kollu tasarım ve Walknappa deri direksiyon simidinde sahip M deri direksiyon konturlu parmak dayamaları sayesinde ele iyi oturur. İç tasarımın sportif görünümü mat Mavi vurgulu Alüminyum Hexagon iç kaplamayla daha da zenginleştirilir.



□ Özel tasarıma sahip standart Spor koltuklar yükseltmiş koltuk tabanı ve sırtlık yan kısımları ile koltuk derinliği ve sırtlık genişliği gibi ek ayar olasılıkları sayesinde daha fazla konfor sunar. Perfore ve Mavi vurgulu opsiyonel Siyah Dakota deri koltuklar iç kaplamalarla mükemmel bir uyum sağlar ve sportif havayı güçlendirir.

M Sport paket dış donanım özellikleri:

- Metalik Koyu Gri ek parçalara sahip ön rüzgarlık, metalik Koyu Gri ek parçalarla gövde renginde özel olarak tasarlanmış hava girişleri ve yan eteklikler, gövde renginde çamurluk davlumbazları ve giydirmeler ile metalik Koyu Gri difüzör ekine sahip arka rüzgarlığı içeren M Aerodinamik paket
- 19 inç, Çift kollu, stil 715 M hafif alaşım jantlar, run-flat lastiklerle veya
- 20 inç, Çift kollu, stil 716 M hafif alaşım jantlar, run-flat lastiklerle
- Alçaltılmış M Sport süspansiyon, alternatif olarak alçaltılmış Adaptif süspansiyon ya da Standart süspansiyon
- BMW Individual Parlak Siyah Dış Kaplama, alternatif olarak BMW Individual Alüminyum Dış Kaplama
- Otomobilin yan kısımlarında M amblemi
- Metalik Misano Mavi özel gövde rengi, farklı renk seçenekleri de mevcuttur
- M arka spoiler

M Sport Paket iç donanım özellikleri:

- M ön kapı eşik kaplamaları, M sürücü ayak dayaması
- Özel M görünümünde "Micro Hexagon" kumaş/Alcantara kombinasyonunda spor ön koltuklar, alternatif olarak sarı vurgulu "Micro hexagon" kumaş/Alcantara kombinasyonu veya Mavi vurgulu perfore Siyah dikişli Siyah "Dakota" Deri, farklı döşeme seçenekleri de mevcuttur
- M deri direksiyon
- Özel M logolu otomobil anahtarı
- BMW Individual antrasit tavan
- Mat Mavi vurgulu Alüminyum "Hexagon" iç kaplama, alternatif olarak parlak Parlak Krom vurgulu Alüminyum Hexagon Antrasit veya Alüminyum Hexagon iç kaplama, farklı kaplama seçenekleri de mevcuttur
- M amblemine sahip kısaltılmış vites kolu¹
- Kapı kaplamasında özel LED optik fiber



■ 19 inç, Çift kollu, stil 715 M, Orbit Gri, parlatılmış hafif alaşım M jantlar, run-flat özellikli, 8J x 19, 225/45 R19 boyutlu lastiklerle.



□ 20 inç, Çift kollu, stil 716 M, Siyah, parlatılmış hafif alaşım jantlar, run-flat özellikli, 8J x 20, 225/40 R20 boyutlu lastiklerle.

¹ Yalnızca düz şanzımanla birlikte sunulur.

M SPORT X PAKET.

Donanım 28 | 29

Yeni BMW katalog uygulamasıyla daha fazlasını keşfedin. Akıllı telefon ve tabletinizle kullanabilirsiniz.

powered by 

■ Standart donanım □ Opsiyonel donanım



■ Ön konsol ve merkez konsoldaki farklı kontrast dikişlerin rengi koltuklardaki kontrast dikişler ve zemin paspası fitilleriyle uyumludur, kokpitin dinamik, sürücü odaklı özelliğini vurgular. Parlak Krom vurgulu Alüminyum Hexagon Antrasit iç kaplama ve M sürücü ayak dayaması ile kolay kavranan simidiyle M deri direksiyon diğer sportif detayları oluşturur.



■ Sarı vurgulu Micro Hexagon Alcantara Antrasit kumaş standart Spor koltuklar, diğer dış kaplamalarla birlikte opsiyonel metalik Galvanize Altın gövde rengine uyum sağlar, sportif iç tasarımı daha da öne çıkarır.

M Sport X paket dış donanım özellikleri:

- Metalik Mat Gri ek parçalara sahip ön rüzgarlık, gövde rengine ek parçalarla metalik Mat Gri özel olarak tasarlanmış hava girişleri ve yan eteklikler, Metalik Mat Gri çamurluk davlumbazları, giydirmeler ve arka rüzgarlık içeren M Sport X paketi
- 19 inç, Y kollu, stil 722 M hafif alaşım jantlar, run-flat lastiklerle veya □ 20 inç, Çift kollu, stil 717 M, M hafif alaşım jantlar, run-flat lastiklerle
- Alçaltılmış M Sport süspansiyon, alternatif olarak alçaltılmış Adaptif süspansiyon ya da Standart süspansiyon
- BMW Individual Parlak Siyah Dış Kaplama, alternatif olarak □ BMW Individual Alüminyum Dış Kaplama
- Otomobilin yan kısımlarında M amblemi
- Metalik Misano Mavi özel gövde rengi, farklı renk seçenekleri de mevcuttur
- M arka spoiler

M Sport X paket iç donanım özellikleri:

- M ön kapı eşik kaplamaları ve M sürücü ayak dayaması
- Özel M görünümünde sarı vurgulu "Micro Hexagon" kumaş/Alcantara kombinasyonunda spor ön koltuklar, alternatif olarak "Micro Hexagon" kumaş/Alcantara kombinasyonu veya Mavi vurgulu □ Siyah perfore "Dakota" Deri, farklı döşeme seçenekleri de mevcuttur
- M deri direksiyon
- Özel M logolu otomobil anahtarı
- BMW Individual antrasit tavan
- Alüminyum Hexagon Antrasit iç kaplama, alternatif olarak Mat Mavi vurgulu Alüminyum Hexagon veya Parlak Krom vurgulu Alüminyum
- Hexagon iç kaplamalar, farklı kaplama seçenekleri de mevcuttur
- M amblemine sahip kısaltılmış vites kolu¹
- Kapı kaplamasında özel LED optik fiber



■ 19 inç, Y kollu, stil 722 M, Orbit Gri, parlatılmış hafif alaşım M jantlar, run-flat özellikli, 8J x 19, 225/45 R19 boyutlu lastiklerle.



□ 20 inç, Çift kollu, stil 717 M, mat Orbit Gri, parlatılmış hafif alaşım M jantlar, run-flat özellikli, 8J x 20, 225/40 R20 boyutlu lastiklerle.

¹ Yalnızca düz şanzımanla birlikte sunulur.

İLAVE DONANIM.

Donanım 30 | 31

Yeni BMW katalog uygulamasıyla daha fazlasını keşfedin. Akıllı telefon ve tabletinizle kullanabilirsiniz.

■ Standart donanım □ Opsiyonel donanım



□ Genişletilmiş içeriğe sahip LED farlar, LED viraj ve dönüş aydınlatmasının yanı sıra kısa ve uzun huzmeli farlar için ikili LED lamba da sunar.

□ LED sis farları tarafından üretilen ışık gün ışığına çok benzerdir ve kötü havalarda sürücünün etrafını daha iyi görebilmesini ve daha güvenli şekilde otomobil kullanabilmesini sağlar.



□ M arka spoiler, otomobilin atletik silüetini öne çıkarır ve istenmeyen havalanma eğilimini azaltır. Arka aks üzerinde zemine doğru baskı üreterek otomobilin daha üstün bir sürüş dengesi sunmasını mümkün kılar.



■ İki yanda parlak Krom çerçevesi ve parlak Siyah renkte sekiz çubuklu BMW Böbrek Izgaraları.



□ Panoramik cam tavan açıldığında bol miktarda temiz havanın içeri girmesini sağlar. Kapatıldığında iç tasarımda parlak, ışıkla dolu bir atmosfer yaratır. Bir düğmeye basılarak veya uzaktan kumanda yardımıyla tam otomatik olarak açılır ve kapanırken, kaydırma ve kaldırma işlevine, elektrikli yan perdelerle ve bir rüzgar koruyucuya sahiptir.



■ Halojen içermeyen teknolojiye sahip ön farlar LED teknolojisini içeren entegre gündüz farları ve manuel aydınlatma mesafesi düzenlemesine sahiptir.



■ İki parçalı stop lambaları, LED teknolojisine sahip arka far grubu ve fren ışığı dahil olmak üzere dinamik stop lambalarıyla donatılmıştır.



□ Güneş Korumalı Camlar ve renkli arka yan camlar iç mekanın istenmeyen biçimde ısınmasını önler.



□ Yan ayna kapakları gövde rengi yerine parlak Siyah renktedir. Otomobilin atletik görünümünü öne çıkarır ve bireysel bir görünüm oluşturur.



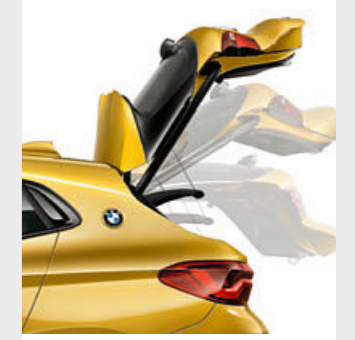
□ Premium kalite BMW Individual Parlak Siyah Dış Kaplama tavan rayları çok işlevli BMW port bagaj ünitesi için temel oluşturur.



□ Alüminyum görümlü tavan rayları çok işlevli BMW port bagaj ünitesine temel oluşturur.



□ Konfor erişim sistemi¹, yolcuların aktif bir şekilde anahtar kullanmadan ön kapılardan girmesini ve bagaj kapağını açmasını sağlar.



□ Otomatik açılır bagaj kapağı, bagaj kapağını elektrikli olarak açar ve kapatır. Sadece bir düğmeye basılması yeterlidir.



□ BMW Individual Parlak Siyah Dış Kaplama otomobilin atletik ve şık karakterini desteklemek üzere parlak siyah renkte çeşitli donanım ve tasarım detayları içerir. Bunlar arasında yan cam çerçeveleri, cam girintisi kaplamaları, B sütunu kaplaması ve C sütunu üzerinde detaylar ve dış aynalar yer alır.



□ BMW Individual Exterior Line yan çerçeve kaplama şeritleri, cam girintileri ve C sütunu çevresinde alüminyum görümlü şık vurgulara sahiptir. Gövde renginde tavan kaplamaları, dış ayna çerçeveleri, ayakları ve üçgen bölümler ile B sütunu kaplaması şık, kontrast oluşturan parlak Siyah renktedir.



■ İki adet kolay görülebilen, tek akışlı, yuvarlak, 90 milimetre çaplı egzoz² çıkışı arka bölümün iki yanında yer alır. Egzoz çıkışı kaplaması parlak Krom'dur.



□ Far yıkama sistemi ön cam yıkama işlevi etkinleştirildiğinde ve farlar açık olduğunda farları otomatik olarak temizler.



□ Kullanılmadığında, römork çeki demirinin sökülebilir topuzunun, arka bölümün sportif görünüşü üzerinde olumsuz bir etkisi yoktur.

¹ Bagaj kapağının temasız açılması ve kapanması yalnızca Otomatik açılır bagaj kapağı operasyonu ile birlikte sunulur.

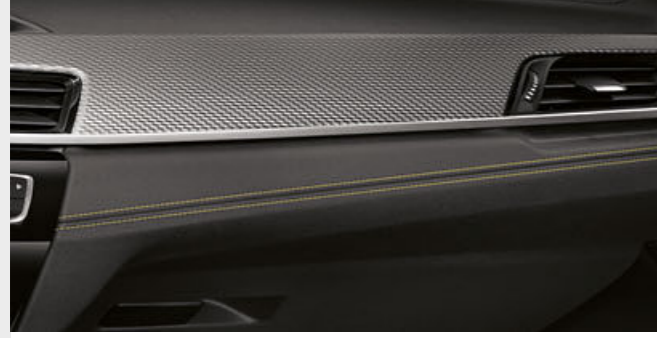
² Tek egzoz çıkışı BMW X2 sDrive18i.

İLAVE DONANIM.

Donanım 32 | 33

Yeni BMW katalog uygulamasıyla daha fazlasını keşfedin. Akıllı telefon ve tabletinizle kullanabilirsiniz.

■ Standart donanım □ Opsiyonel donanım



■ Tüm döşeme çeşitlerinde merkez konsol ve ön konsolda kontrast dikiş. Kontrast ve dekoratif dikiş iç tasarımın rengiyle uyumlu olacak şekilde birbirini tamamlar.



□ Spor koltuklar virajlarda atletik sürüş sırasında bile sürücü ve ön yolcu için ideal destek sağlayan yüksek koltuk ve sırtlık desteklerine sahiptir. Standart koltuklara kıyasla koltuk açısı, koltuk derinliği, kol dayaması genişliği ve kalça destekleri bağımsız olarak ayarlanabilir. Özel tasarımı otomobilin atletik kabiliyetini vurgular.



□ Ortam Aydınlatma paketi çeşitli LED ışıkları içerir ve kalitesiyle öne çıkan bir ortam sunar. Sürücü dıştaki LED'lerle yaratılan etkileyici bir hoş geldiniz yazısıyla karşılanır. Ortam aydınlatması direkt ve dolaylı lambaların şık kombinasyonu ile iç mekanı aydınlatır.²



■ Eşya saklama alanları, otomobilin içinde ve bagaj bölümünde ek saklama seçenekleri sunar. Diğer olanakların yanı sıra, arka koltukta iki bardak tutucu ve ön koltuk sırtlıklarında fileler bulunur. Arka merkez konsolda bir adet çift USB portu ve bagaj bölümünde 12V priz elektrikli cihazlar için ek bağlantı seçeneği sunar.



□ Çok fonksiyonlu tuşlara sahip ve siyah Walknappa deriye sahip M direksiyon daha sportif bir görünüm sağlar.



□ Kalın bir simide ve başparmak dayama çizgilerine sahip siyah spor deri direksiyon son derece konforlu, üstün bir kavrama hissi yaratır.



□ Isıtmalı ön koltuklar tüm koltuk tabanı ve sırtlıkların ısınmasını sağlar.



□ Elektrikli koltuk ayan hafıza fonksiyonu kullanılarak sürücü koltuğu ve dış aynalar için tercih edilen konumun kaydedilmesini sağlar.



□ Harman Kardon surround ses sistemi on iki hoparlörüyle iç tasarımın ses karakterine uyum sağlamak üzere tasarlanmıştır ve olağanüstü bir müzik deneyimini garanti eder. Tweeter ve subwoofer hoparlörler mükemmel, güçlü bir ses aralığı sunar. Hoparlörün şık alüminyumdan ön kısımlarındaki "Harman/Kardon" yazısı üst düzey görünümü yansıtır.



□ 205 watt amplifikatör çıkışı ve yedi hoparlör içeren HiFi hoparlör sistemi, sesi otomobil içinde eşit şekilde dağıtır.



□ İki bölge Otomatik klima, mikro aktif karbon filtreli Otomatik Hava Çevrimi (AAR) ile buğu ve güneş ışığı sezicilerini içerir.



□ Siyah çizgili BMW Individual antrasit tavan bileşenleri iç tasarıma atletik bir hava katar.



□ 8 ileri Steptronic Sport şanzıman¹ sportif vites değiştirmeye olanak sağlar. Vites değişimleri otomatik veya vites değiştirme kollarıyla veya vites kolu kullanılarak manuel olarak gerçekleştirilebilir.



□ Sürücü ve ön yolcu koltukları için bel desteği hem dikey hem de yatay olarak ayarlanarak ortopedik açıdan optimize bir oturma konumu sağlar.



■ Katlanan arka koltuk, 40:20:40 oranında bölünebilen esnek arka koltuk sırtlıklarına sahiptir.



□ Kayak Çantası kayakların ve snowboard'ların temiz ve güvenli biçimde taşınabilmesini mümkün kılar.



□ Arka veya ön koltukların arkasına takılabilen bagaj bölümü ayırma filesi eşyaların yolcu bölümüne düşmesini önler.



■ Çeşitli saklama seçenekleri konfor seviyesini artırır ve iç mekanın düzenli olmasını sağlar.



□ Dış aynalar için elektrikli katlama fonksiyonu ve ön yolcu tarafı dış aynası için kaldırım kenarına park fonksiyonu içeren otomatik elektrokrom iç ve dış aynalar.

¹ Yalnızca BMW X2 xDrive20i, BMW X2 xDrive20d ve BMW X2 xDrive25d için sunulur.

² Kapı giydirmelerindeki kontur aydınlatması opsiyonel iç kaplamanın bir parçasıdır.

Yeni BMW katalog uygulamasıyla daha fazlasını keşfedin. Akıllı telefon ve tabletinizle kullanabilirsiniz.

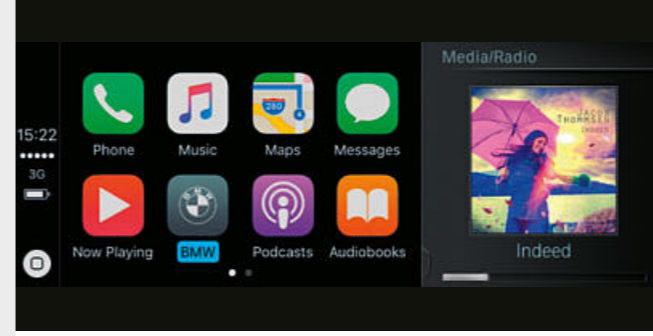
■ Standart donanım □ Opsiyonel donanım



□ Navigasyon Plus¹; BMW Head-Up Display, Dokunmatik iDrive Butonu, yerleşik 8,8 inç dokunmatik ekran ve yüksek çözünürlüklü 5,7 inç TFT ekranı gösterge paneline sahiptir. Sistem iDrive Dokunmatik Controller, doğrudan menü kontrol düğmeleri ve sekiz işlevsel yer işareti, ses kontrolü veya etkileşimli bölmeler içeren dokunmatik ekran aracılığıyla sezgisel olarak kullanılır.



□ Tam Renkli BMW Head-Up Display² sürüşe ilişkin bilgileri doğrudan sürücünün görüş alanına yansıtarak, tüm konsantrasyonunu sürüşe vermesini sağlar. Ekranda mevcut hız, navigasyon talimatları, sollama yapılmaz göstergesi dahil Hız Limit Bilgisi gibi bilgilerin yanı sıra telefon ve eğlence listeleri yer alır.



□ Alıştığınız şekilde kullanabiliyorsanız neden BMW'nizde iPhone'un özelliklerini kullanmayasınız? Apple CarPlay³ hazırlığı size telefon hizmetlerinin yanı sıra iMessage, WhatsApp, Tünel, Spotify ve Apple Music gibi uygulamalara uzaktan erişim sağlar. Apple'ın sesli asistanı Siri'ye erişmek için direksiyon üzerindeki ses düğmesini de kullanabilirsiniz. Süresi üç yıldır.



□ "Yolculuk durumunu canlı paylaş" fonksiyonu yolculuk sırasında varış zamanınızı ve mevcut konumunuzu arkadaşlarınızla ve ailenizle güvenli bir şekilde paylaşmanızı sağlar. Alıcı otomobilin varış noktasını ve mevcut konumunu harita üzerinde gösteren web sitesine yönlendiren bir link alır.



■ Radyo, telefon ve ses yayını fonksiyonlarının tümü "Medya" iletişim ve bilgi sistemiyle birlikte kullanılabilir.



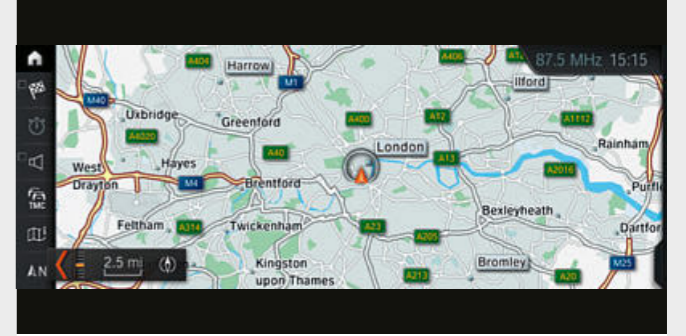
□ Uyumlu telefonlar için kablosuz şarj özelliği, etkin bir bluetooth ve WiFi bağlantısı için teknik kapasite içeren kapsamlı bir telefon paketi sunar.³



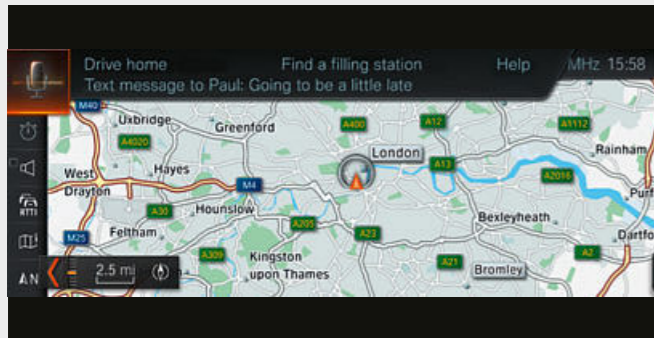
□ Siyah Panel teknolojisine sahip gösterge⁴ panelinin genişletilmiş içeriği, navigasyon önerilerini, operasyonel mesajları ve radyo istasyonu, parça adları ya da iletişim bilgileri listeleri gibi çeşitli otomobil bilgilerini gösterebilen daha büyük, yüksek çözünürlüklü TFT ekran içerir.



□ Sürüş Asistanı güvenlik paketi yanı sıra şerit değiştirme veya olası çarpışma riskleri durumunda sürücünün dikkatini çeker ve acil bir durumda otomatik olarak fren yapar.



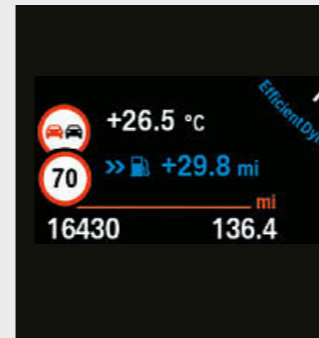
□ Trafik sıkışıklıklarından yol çalışmalarına kadar tüm verilere sahip Gerçek Zamanlı Trafik Bilgisi, sizin için en hızlı rotayı bulur ve yoldaki tehlikelere karşı sizi uyarır.



□ Akıllı Sesli Asistan doğal konuşmaları anlar ve Harici ses tanıma özelliği sayesinde çok geniş bir yelpazede bağımsız ve duruma özel farkları algılar. Dilbilimsel çeşitliliği, diyalogları ve jargonu da anlar. Metin mesajı veya e-posta yazdırırken çok geniş olasılıklar sunar.



□ On milimetre süspansiyon alçaltma özelliğine sahip Dinamik Amortisör Kontrolü sürüş dinamiklerini ve sürüş konforunu üst düzeyde güvenle bir araya getirir. Sürücü, Sürüş Deneyimi Kontrolünü kullanarak amortisör karakterini önceden tercih etme seçeneğine sahiptir. Standart COMFORT ayarıyla birlikte SPORT modu da mevcuttur.



□ Akıllı Hız Limit Bilgisi sistemi bir kamera kullanarak hız limitlerini algılar ve yürürlükteki kısıtlamaları belirlemek üzere navigasyon sisteminden gelen verilerle karşılaştırır.



□ Sürüş Asistanı Plus uyarı ve çarpışma koruma işlevleri, kamera tabanlı cruise control ve Trafik sıkışıklığı asistanı özelliklerini sunar.



□ Geri görüş kamerası 15 km/sa'ın altındaki hızlarda geri manevra yaparken (ör. park ederken) yönlendirmeyi artırır. Otomobilin arkasındaki alanı Kontrol Ekranı'nda gösterir. Mesafe ve dönüş çapının ölçülmesine yönelik interaktif çizgileri, manevra yaparken size destek olur. Engeller renkli olarak işaretlenir.

¹ Sistem BMW ConnectedDrive'in bir parçası olarak belirli Avrupa ülkelerinde haritalar üç yıl boyunca yılda maksimum dört kez otomatik olarak günceller.
² Polarize güneş gözlükleriyle BMW Head-up Display'deki bilgilerin okunurluğu sınırlı olabilir. Gösterilecek içerik seçilen donanıma bağlıdır. Belirli öğelerin görüntülenmesi için ilave opsiyonel donanım gereklidir.

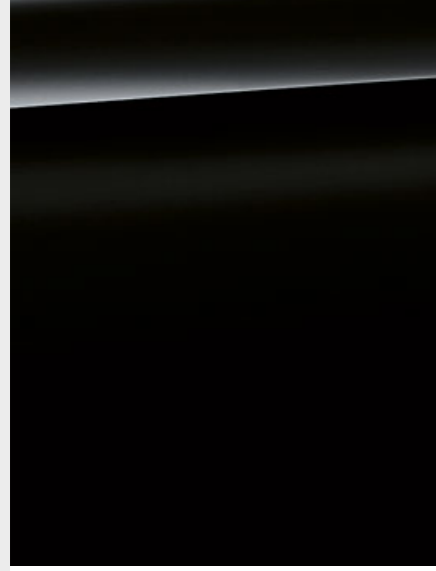
³ Qi uyumlu cep telefonları için endüktif şarjı destekler. Orijinal BMW Aksesuarları tarafından endüktif şarj için Qi standardını desteklemeyen belirli akıllı telefonlara uygun özel şarj yuvaları sunulur. WiFi etkin noktası en yüksek LTE standardında otomobil içi internet kullanımını mümkün kılar. Kullanım ek ücretle tabidir.
⁴ BMW navigasyon sisteminin parçasıdır.

⁵ Otomobil dışında ses tanıma özelliği işlevsel bir uzantı olarak ConnectedDrive Store üzerinden rezerve edilebilir.
⁶ Apple CarPlay uyum ve destek işlevleri iPhone® telefonunun model yılına ve yüklü yazılım durumuna bağlıdır. Apple CarPlay® hazırlığı kullanımdayken seçilen otomobil bilgileri kullanıcının telefonuna aktarılır. Cep telefonu üreticisi diğer veri işlemlerinden sorumludur.

⁷ Bu özellik yalnızca ConnectedDrive Hizmetleri ve navigasyon sistemi ile birlikte sunulur.
⁸ Bu fonksiyonun çalışması, karanlıkta, siste veya parlak ışık yansımaları sırasında sınırlı olabilir.
⁹ Yalnızca navigasyon sistemi ile birlikte sunulur.
¹⁰ BMW navigasyon sistemiyle birlikte Sürüş Asistanı ve Sürüş Asistanı Plus paketlerinin bir parçasıdır.

Yeni BMW katalog uygulamasıyla daha fazlasını keşfedin. Akıllı telefon ve tabletinizle kullanabilirsiniz.

■ Standart donanım □ Opsiyonel donanım



■ **Opak** 668 Siyah



□ **Opak** 300 Alp Beyaz¹



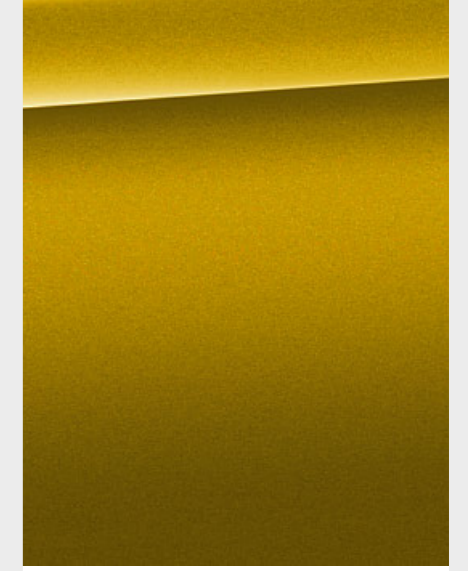
□ **Metalik** 475 Safir Siyah²



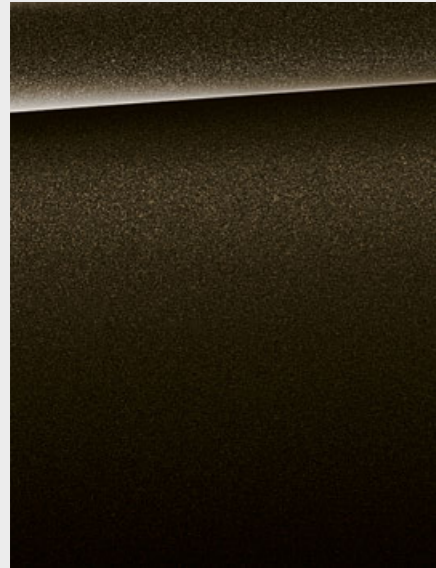
□ **Metalik** A96 Beyaz / Mineral



□ **Metalik** A83 Buzul Gri



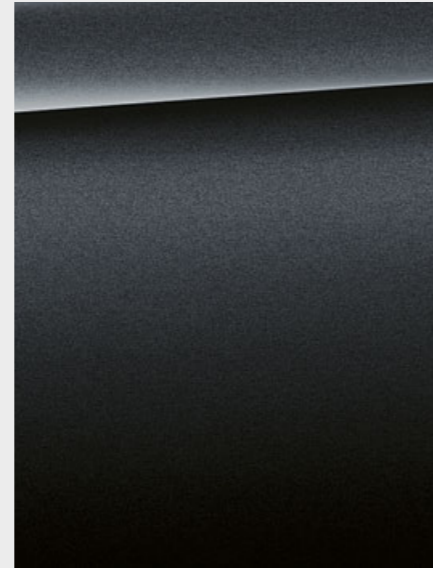
□ **Metalik** WC1P Galvanize Altın²



□ **Metalik** C07 Sparkling Storm Kahverengi³



□ **Metalik** C10 Mediterranean Mavi³



□ **Metalik** B39 Metalik Gri / Mineral²

M SPORT PACKAGE M SPORT X PAKET



□ **Metalik** C1X Sunset Orange²



□ **Metalik** WC1D Misano Mavi⁴

[Renk örnekleri] Bu renkler, renk ve malzemeler hakkında bir ön fikir vermeyi amaçlamaktadır. Bununla birlikte basılı dış tasarım, döşeme ve kaplama renkleri versiyonlarının tüm durumlarda orijinalinin renk görünümünü birebir yansıtamayabileceği

gözlemlenmiştir. Bu nedenle renk tercihlerinizi belirlemek için Borusan Otomotiv BMW Yetkili Satıcınıza danışmanızı tavsiye ederiz. Size orijinal renkleri göstermekten ve özel talepleriniz konusunda size yardımcı olmaktan memnuniyet duyacaklardır.

¹ M Sport paket ve M Sport X Paketle birlikte standart olarak sunulur.

² Aynı zamanda M Sport paket ve M Sport X Paket için opsiyonel olarak sunulur.

³ Aynı zamanda opsiyonel olarak M Sport X Paket ile sunulur.

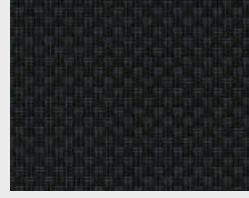
⁴ Yalnızca M Sport paket veya M Sport X Paket ile birlikte sunulur.

Yeni BMW katalog uygulamasıyla daha fazlasını keşfedin. Akıllı telefon ve tabletinizle kullanabilirsiniz.

■ Standart donanım □ Opsiyonel donanım

KUMAŞ

Aşağıdakilerle sunulur:



■ Temel Donanım

Grid kumaş
EGAT Antrasit¹

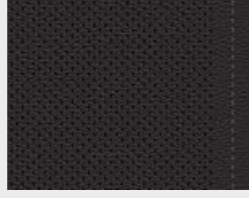


□ Temel Donanım

Race kumaş
ERL1 Antrasit,
Gri vurgu²

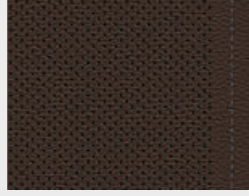
DERİ

Aşağıdakilerle sunulur:



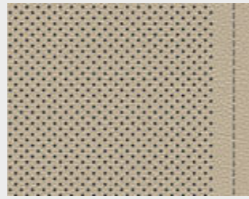
□ Temel Donanım
□ M Sport paket
□ M Sport X paket

Dakota deri
PDSW Siyah
perfore, Gri vurgu



□ Temel Donanım
□ M Sport paket
□ M Sport X paket

Dakota deri
PDMZ, Mocha
perfore, Ceviz
vurgulu

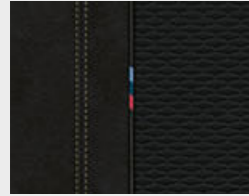


□ Temel Donanım
□ M Sport paket
□ M Sport X paket

Dakota deri
PDOA, İstiridyeye
perfore, Gri vurgulu

KUMAŞ/ ALCANTARA KOMBİNASYONU

Aşağıdakilerle sunulur:



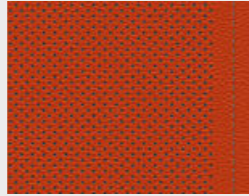
□ M Sport paket
■ M Sport X paket

**Micro Hexagon
kumaş-Alcantara
kombinasyonu**
HMIL Antrasit,
Sarı vurgu²



■ M Sport paket
□ M Sport X paket

**Micro Hexagon
kumaş-Alcantara
kombinasyonu**
HMAT Antrasit,
Mavi vurgu²



□ Temel Donanım
□ M Sport paket
□ M Sport X paket

Dakota Deri
PDFM, Magma
Kırmızı perfore,
Gri vurgulu²



□ M Sport paket
□ M Sport X paket

Dakota deri
PDN4 Siyah perfore,
Mavi vurgu²

İÇ KAPLAMA

Aşağıdakilerle sunulur:



■ Temel Donanım

**4FS Mat Koyu
Gümüş Oksit,
parlak Siyah vurgu
kaplamalı**



□ Temel Donanım
□ M Sport paket
□ M Sport X paket

**4F7 mat meşe
ahşap kaplama,
Parlak Krom kapla-
ma vurguları³**



□ Temel Donanım
□ M Sport paket
□ M Sport X paket

**4LR Parlak Krom
şeritli Finline
Stream ahşap
kaplama³**



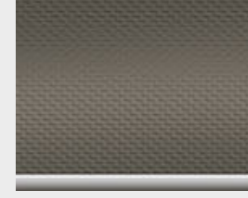
□ Temel Donanım
■ M Sport paket
■ M Sport X paket

**4LS Alüminyum,
uzunlamasına ince
zımparalı, Parlak
Krom şeritli²**



□ Temel Donanım
■ M Sport paket
■ M Sport X paket

**4LU Parlak siyah,
parlak krom şerit.**



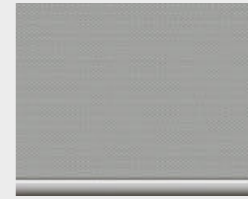
□ M Sport paket
■ M Sport X paket

**4WP Alüminyum
Hexagon Antrasit,
Parlak Krom vurgu
çizgisiyle birlikte³**



■ M Sport paket
□ M Sport X paket

**4WF Mat Mavi
şeritli Alüminyum
Hexagon³**

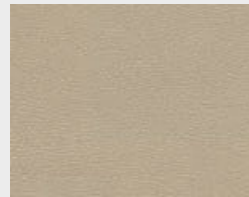


■ M Sport paket
■ M Sport X paket

**4WE Alüminyum
Hexagon, Parlak
Krom vurgu
çizgisiyle birlikte³**

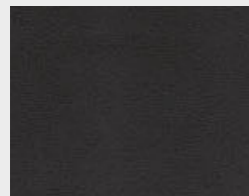
SENSATEC

Aşağıdakilerle sunulur:



□ Temel Donanım
■ M Sport paket
■ M Sport X paket

Sensatec
KCCX İstiridyeye



□ Temel Donanım
■ M Sport paket
■ M Sport X paket

Sensatec
KCSW Black

Uzun veya kısa süreli normal kullanımda geri dönüşümlü hasara yol açabilir. Bu durum özellikle renk bırakan kumaşlardan yapılmış kıyafet kullanımından kaynaklanabilir.

4FS dışında tüm iç kaplamalar kapı giydirmesinde LED kılavuz ışığı sahiptir. İç tasarım rengi seçilen döşeme rengine bağlıdır.

¹ Yalnızca standart koltuklarla birlikte sunulur.

² Yalnızca Spor koltuklarla birlikte sunulur.

³ Ek vurgu kapı kaplamasında da yer alır.

JANTLAR VE LASTİKLER.

Yeni BMW katalog uygulamasıyla daha fazlasını keşfedin. Akıllı telefon ve tabletinizle kullanabilirsiniz.



■ 17 inç, V kolu, stil 560, Reflex Gümüş hafif alaşım jantlar, 7,5J x 17, 225/55 R17 lastiklerle.



□ 17 inç, Çift kolu, stil 564, Reflex Gümüş hafif alaşım jantlar, 7,5J x 17, 225/55 R17 lastiklerle.



□ 17 inç, türbin stili, stil 561, hafif alaşım jantlar, BMW EfficientDynamics, Orbit Grisi, parlatılmış jantlar, 7,5J x 17, 225/55 R17 lastiklerle.



□ 18 inç, Çift kolu, stil 567, Reflex Gümüş hafif alaşım jantlar, 7,5J x 18, 225/50 R18 lastiklerle.



□ 18 inç, Y kolu, stil 569, Orbit Gri, parlatılmış hafif alaşım jantlar, 7,5J x 18, 225/50 R18 lastiklerle.



□ 18 inç, Y kolu, stil 566, Koyu Gri, parlatılmış hafif alaşım jantlar, 7,5J x 18, 225/50 R18 lastiklerle.



□ 19 inç, Y kolu, stil 511, Orbit Gri, parlatılmış hafif alaşım jantlar, run-flat özelliği, 8J x 19, 225/45 R19 boyutlu lastiklerle.



□ 19 inç, Y kolu, stil 722 M¹, Orbit Gri, parlatılmış hafif alaşım M jantlar, run-flat özelliği, 8J x 19, 225/45 R19 boyutlu lastiklerle.



□ 19 inç, Çift kolu, stil 715 M², Orbit Gri, parlatılmış hafif alaşım M jantlar, run-flat özelliği, 8J x 19, 225/45 R19 boyutlu lastiklerle.



□ 20 inç, Çift kolu, stil 717 M¹, mat Orbit Gri, parlatılmış hafif alaşım M jantlar, run-flat özelliği, 8J x 20, 225/40 R20 boyutlu lastiklerle.



□ 20 inç, Çift kolu, stil 716 M², Siyah, parlatılmış hafif alaşım jantlar, run-flat özelliği, 8J x 20, 225/40 R20 boyutlu lastiklerle.

ORJİNAL BMW AKSESUARLARI.

Donanım 40 | 41

■ Standart donanım □ Opsiyonel donanım ○ Aksesuarlar



○ Yüksek kaliteli 19 inç, V-kolu, stil 573, Bicolor Siyah tasarımlı, görünür yanı parlatılmış ve ağırlığı iyileştirilmiş hafif alaşım jantlar. 8J x 19 jant boyutu ve 225/45 R19 92W RSC lastik boyutuyla run flat lastiklerle yazlık jant seti.



○ Siyah ve titanyum gümüş yan panellere sahip modern BMW port bagaj 420 litre saklama kapasitesine sahiptir ve tüm BMW port bagaj sistemleriyle uyumludur. Her iki yandan açılabilir özelliğine ve iki yanda üçlü kilitleme sistemine sahip olması nedeniyle yüklenmesi ve hırsızlığı önlemek üzere kilitlemesi rahattır.



○ Bir müdahale olması durumunda son derece hassas tamamen HD kamera otomobilin önündeki ve arkasındaki durumu otomatik olarak kaydeder.



○ Koruma muhafazalı tabletler için sağlam taşıyıcı. Ayarlanabilir tutucu temel taşıyıcıya veya opsiyonel "Seyahat ve Konfor" sistemine takılır.



○ Yüksek kalite 18 inç, Y kolu, stil 566 hafif alaşım jantlar siyah renktedir ve otomobile son derece sportif bir görünüm kazandırır. 7,5J x 18 jant boyutu ve 225/50 R18 95W RSC lastik boyutuyla run flat lastiklerle TPMS yazlık jant seti.



○ Dört kenarı yüksek dayanıklı, kaymaz, su geçirmez ve şekilli tasarıma sahip paspas bagaj bölümünü toz ve neme karşı korur. İç tasarımla mükemmel uyum sağlayan siyah X2 deseniyle birlikte siyah renkte tasarlanmıştır.

¹ Yalnızca M Sport X paketle birlikte sunulur.

² Yalnızca M Sport paketle birlikte sunulur.

Yenilikçi iç ve dış tasarım, iletişim ve bilgi, taşıma ve bagaj bölümü çözümlerini keşfedin. Borusan Otomotiv BMW Yetkili Satıcınız, size tüm Orijinal BMW Aksesuarları içeren özel bir aksesuar kataloğu sunmaktan ve önerilerde bulunmaktan mutluluk duyacaktır.

BMW X2		sDrive18i*	sDrive20i ⁵	xDrive20i ⁵	sDrive18d*	xDrive18d*	xDrive20d*	xDrive25d ⁵
--------	--	------------	------------------------	------------------------	------------	------------	------------	------------------------

Ağırlık								
Boş ağırlık AB ¹	kg	1470 [1490]	1535	1615	1575 [1610]	1655	1675	1660
İzin verilen maksimum ağırlık	kg	1985 [2005]	2055	2145	2080 [2115]	2160	2190	2180
İzin verilen yük	kg	590 [590]	595	605	580 [580]	580	590	595
İzin verilen römork yükü, frensiz ²	kg	725 [725]	750	750	750 [750]	750	750	750
İzin verilen römork yükü, frenli, maks. %12 eğim/maks. %8 eğim ²	kg	1700/1700	1800/1800	2000/2000	1800/1800	1800/1800	2000/2000	2000/2000
Bagaj bölümü kapasitesi	l	470-1355	470-1355	470-1355	470-1355	470-1355	470-1355	470-1355

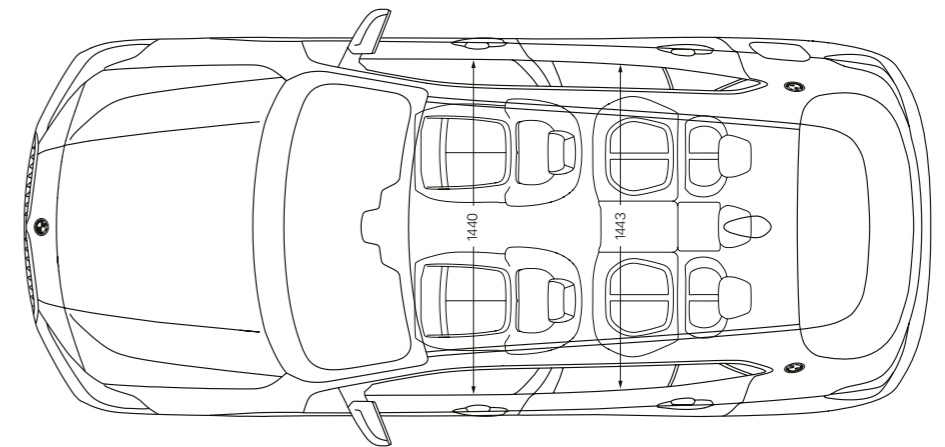
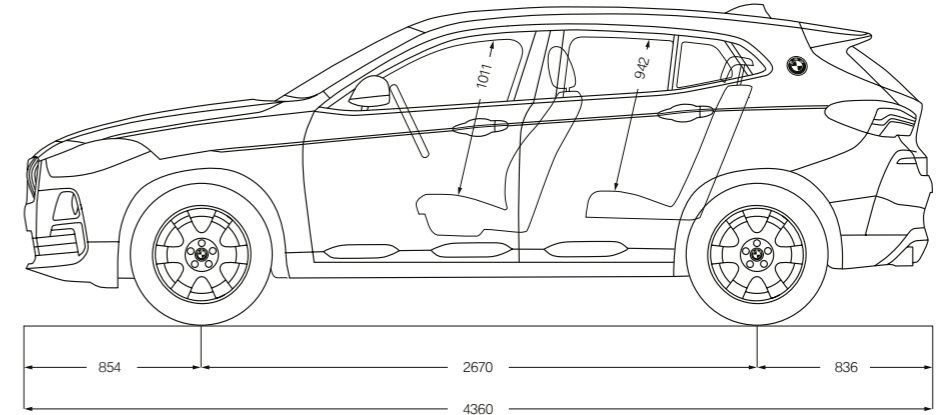
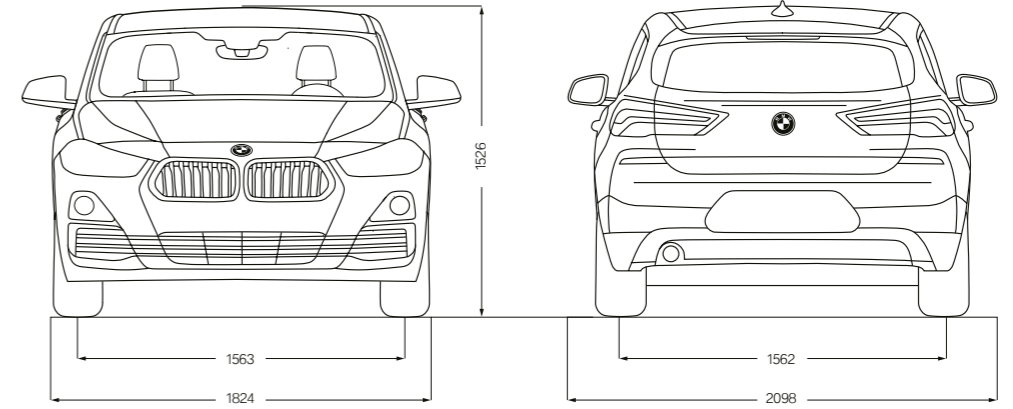
Motor ^{3,4}								
Silindir/valf		3/4	4/4	4/4	4/4	4/4	4/4	4/4
Hacim	cc	1499	1998	1998	1995	1995	1995	1995
Nominal güç/nominal motor devri	bg (kW)/dev/dk	103 (140)/4600-6500	141 (192)/5000-6000	141 (192)/5000-6000	110 (150)/4000	110 (150)/4000	140 (190)/4000	170 (231)/4400
Azami tork/motor devri	Nm/dev/dk	220/1480-4200	280/1350-4600	280/1350-4600	350/1750-2500	350/1750-2500	400/1750-2500	450/1500-3000

Güç aktarımı								
Sürüş konfigürasyonu		Önden çekişli	Önden çekişli	Dört çeker	Önden çekişli	Dört çeker	Dört çeker	Dört çeker
Standart şanzıman		6 ileri düz	7-ileri DCT	Sekiz ileri Steptronic	6 ileri düz	6 ileri düz	Sekiz ileri Steptronic	Sekiz ileri Steptronic

Performans								
Azami hız	km/sa	205 [205]	[227]	[224]	207 [207]	206	[221]	[237]
0-100 km/sa hızlanma	sn	9.6 [9.6]	[7.7]	[7.4]	9.3 [9.3]	9.2	[7.7]	[6.7]

Yakıt tüketimi ^{3,4} – Bütün motorlar EU6 standardına uygundur								
Şehir içi	l/100km	6.9 [6.9-7.0]	[6.8-7.2]	[7.5-7.7]	5.2-5.3 [5.1-5.2]	5.7-6.0	[5.4]	[5.7-5.9]
Şehir dışı	l/100km	4.9-5.1 [4.9-5.1]	[4.8-5.1]	[5.2-5.4]	4.1-4.2 [4.1-4.4]	4.4-4.7	[4.3-4.5]	[4.7-4.9]
Ortalama	l/100km	5.6-5.8 [5.6-5.8]	[5.5-5.9]	[6.1-6.2]	4.5-4.6 [4.5-4.7]	4.9-5.2	[4.7-4.9]	[5.1-5.3]
Egzoz emisyonu standardı (tip onaylı)		EU6	EU6	EU6	EU6	EU6	EU6	EU6
CO ₂ emisyonu, ortalama	gr/km	129-132 [129-133]	[126-134]	[138-142]	119-121 [118-124]	128-137	[124-128]	[133-139]
Yakıt deposu kapasitesi, yaklaşık,	l	51	51	61	51	51	51	51

Jantlar								
Lastik boyutları		225/55 R17 97W	225/55 R17 97 W	225/55 R17 97W	225/55 R17 97W	225/55 R17 97W	225/55 R17 97 W	225/55 R17 97 W
Jant boyutları		7.5 J x 17	7.5 J x 17	7.5 J x 17	7.5 J x 17	7.5 J x 17	7.5 J x 17	7.5 J x 17
Malzeme		Hafif alaşım	Hafif alaşım	Hafif alaşım	Hafif alaşım	Hafif alaşım	Hafif alaşım	Hafif alaşım



¹ EC yüksüz ağırlık, standart donanıma sahip otomobilleri gösterir ve ilave donanımı içermez. Yüksüz ağırlığa %90 oranında dolu depo ve 75 kg ağırlığında sürücü dahildir. Opsiyonel donanım otomobilin ağırlığını, yükünü ve otomobilin aerodinamikleri üzerinde etkisi varsa azami hızını etkileyebilir.

² Römorkun gerçek toplam ağırlığı, maksimum çekme yükü göz önünde bulundurularak izin verilen maksimum römork yükünü aşmamalıdır.

³ Benzinli motorların performans değerleri RON 98 yakıt kullanan otomobiller için geçerlidir. Yakıt tüketimi verileri, 2007/715 AB Mevzuatı'na uygun referans yakıtları kullanan otomobiller için geçerlidir. Kurşunsuz RON 91 ve maksimum %10 (E10) etanol içeriğine sahip daha yüksek RON değerine sahip yakıtlar da kullanılabilir. BMW RON 95 kurşunsuz süper benzin kullanılması tavsiye etmektedir.

⁴ Belirtilen yakıt tüketimi ve CO₂ emisyonu ve enerji tüketimi verileri, şu anda yürürlükte olan (AB) 2007/715 sayılı Avrupa Birliği Mevzuatı tarafından belirlenen ölçüm yöntemlerine göre belirlenmiştir. Veriler Almanya'daki temel donanıma sahip bir otomobile atıfta bulunur ve ifade edilen mesafeler seçilen jant ve lastik boyutlarına göre farklılık gösterir; opsiyonel donanım konfigürasyon süreci sırasında değiştirilebilir. * ile belirtilen otomobillere ilişkin veriler yeni WLTP test döngüsü temel alınarak belirlenmiştir ve NEDC ile karşılaştırılması için ayarlanmıştır.

⁵ Bu değerlerin geçerli olduğu modeller/motorlar xx/xx/xxxx tarihine kadar sipariş edilebilir. Mevcut olup olmadığı hakkında ayrıntılı bilgi için lütfen BMW Yetkili Satıcınız ile bağlantıya geçiniz.

BMW X2 xDrive20d* M Sport X paket:

BMW TwinPower Turbo dört silindirli dizel motor; 190bgn (140kW); 20 inç, Çift kollu, stil 717 M, metalik Galvanize altın M hafif alaşım jantlar; sarı vurgulu Micro Hexagon Alcantara Antrasit spor koltuklar ; alüminyum Hexagon Antrasit iç kaplama.

Bu broşürde gösterilen modeller BMW AG tarafından Almanya pazarı için üretilen otomobillere ait donanım ve yapılandırma seçeneklerini (standart ve opsiyonel) gösterir. Bu broşürün baskıya girdiği tarih olan 16.11.2017'den sonra ya da diğer pazarlara özel gereklilikler uyarınca, farklı modellere ait standart ve opsiyonel donanımlarda ve yapılandırma seçeneklerinde değişiklikler meydana gelmiş olabilir. Ayrıntılı bilgi için lütfen Borusan Otomotiv BMW Yetkili Satıcınız ile bağlantıya geçin. Tasarım ve donanımda değişiklik yapılabilir.

*Bu değerlerin geçerli olduğu modeller/motorlar 15/04/2018 tarihine kadar sipariş edilebilir. Mevcut olup olmadığı hakkında ayrıntılı bilgi için lütfen BMW Yetkili Satıcınız ile bağlantıya geçiniz.

© BMW AG, Münih, Almanya. BMW AG, Münih'in yazılı izni olmadan kısmen veya tamamen kopyalanamaz.

411 002 175 80 1 2018 BM. Almanya'da basılmıştır 2018.

